

 Koormatava ala pindala kokku ligikaudu 1139 m²
 Katastriüksuste piirid (väljavõtte 09.02.2026)
 Koormatava katastriüksuse piir

Kinnistu nimi: Kangru juurdepääsutee T1 (reg.nr 5435950)

Katastritunnus: 30501:001:0968

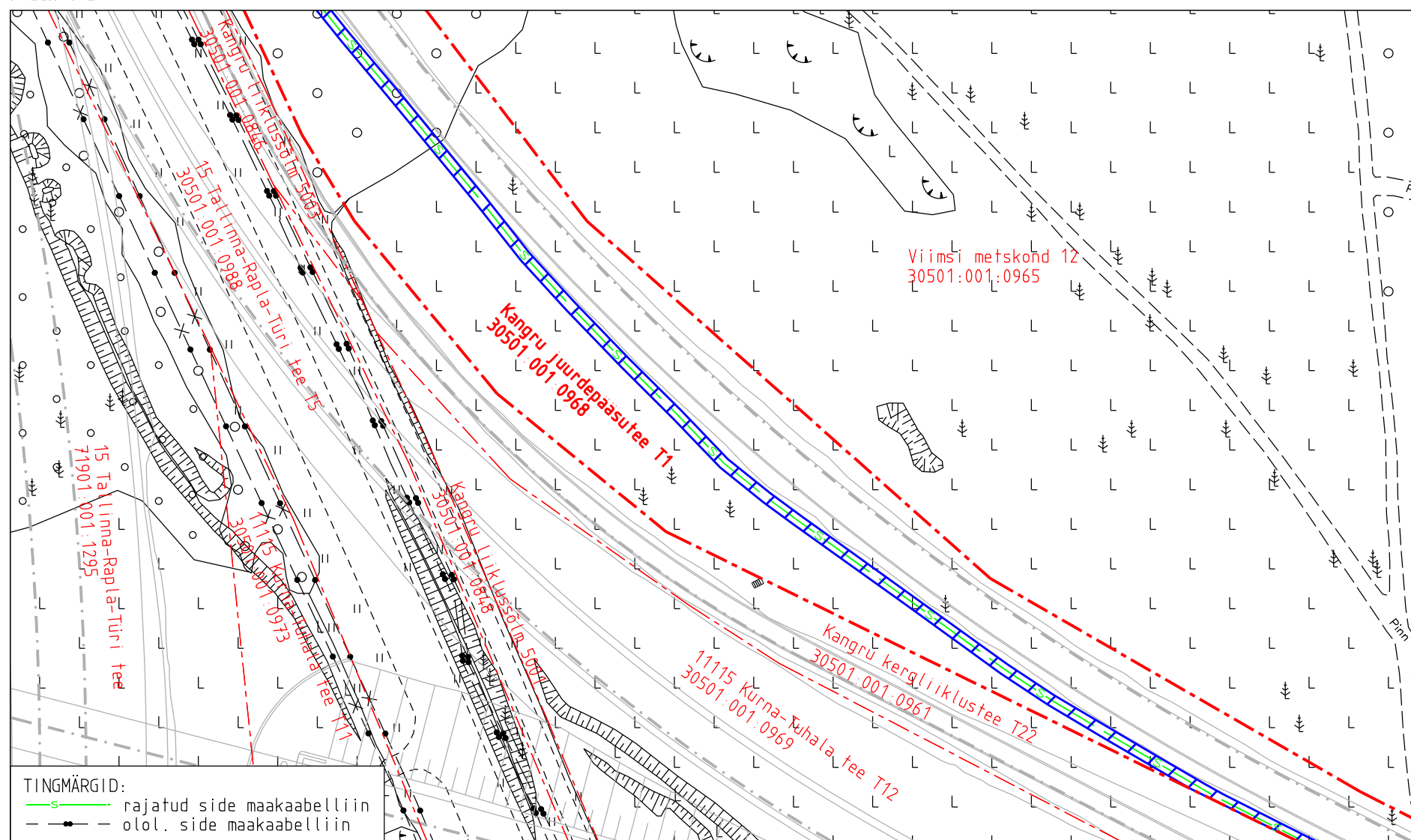
Asukoht: Harju maakond, Kiili vald, Kangru alevik

GRK Eesti AS töö nr RBDTD-EE-DS2-DPS2_GRK_OR0350

Kangru liiklussõlme ja Rail Balticut ületavate viaduktide ehitustööd (OR0350)

Koostaja:

0Ü Kirjanurk



Koormatava ala asendiplaan

Kinnistu nimi: Kangru juurdepääsutee T1 (reg.nr 5435950)

Katastritunnus: 30501:001:0968

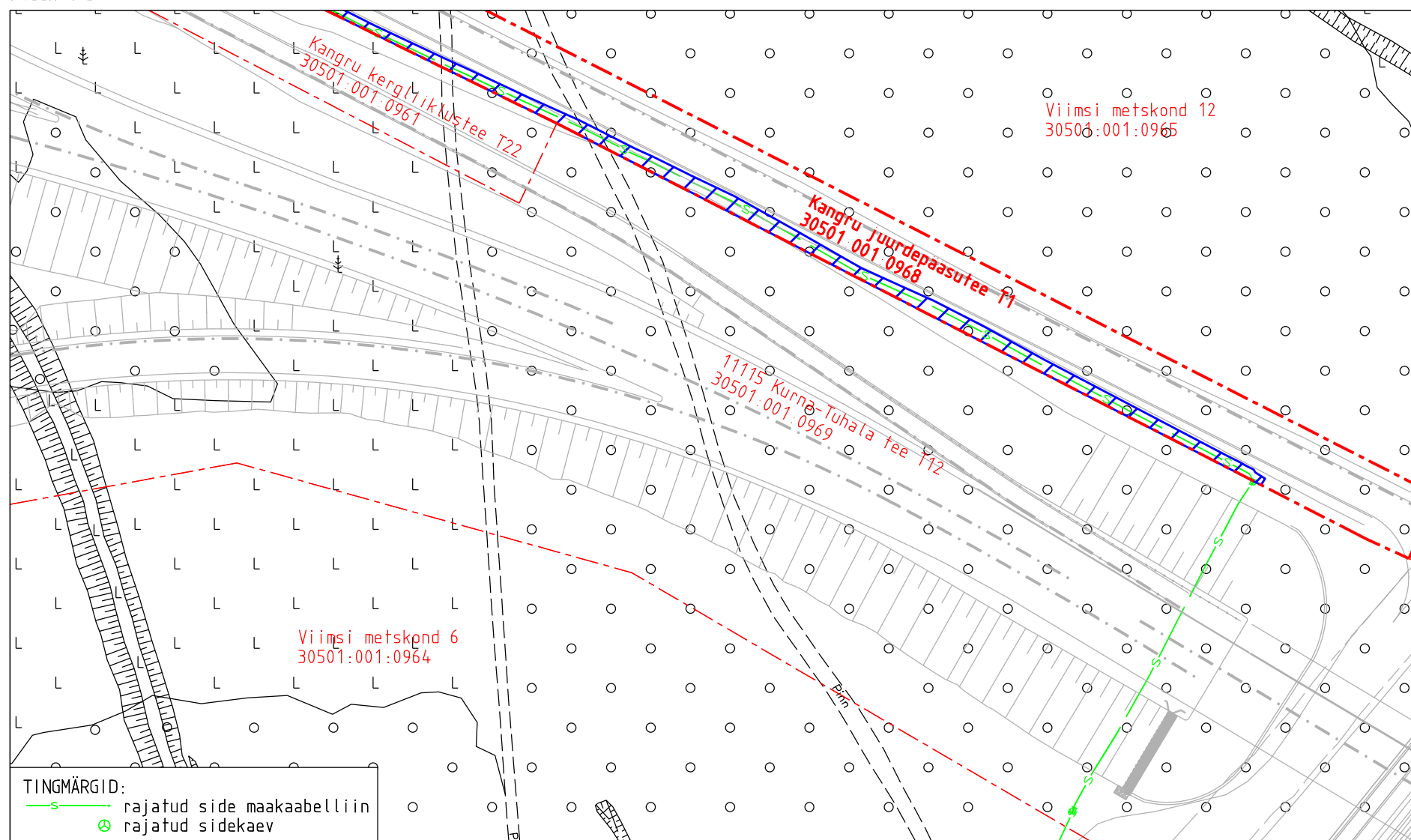
Asukoht: Harju maakond, Kiili vald, Kangru alevik

GRK Eesti AS töö nr RBDTD-EE-DS2-DPS2_GRK_OR0350

Kangru liikluskõõla ja Rail Balticut ületavate viaduktide ehitustööd (OR0350)

Koostaja:

OÜ Kirjanurk



- Koormatava ala pindala kokku ligikaudu 1139 m²
- Katastriüksuste piirid (väljavõtte 09.02.2026)
- Koormatava katastriüksuse piir

Koormatava ala asendiplaan

Kinnistu nimi: Kangru juurdepääsutee T1 (reg.nr 5435950)

Katastritunnus: 30501:001:0968

Asukoht: Harju maakond, Kiili vald, Kangru alevik

GRK Eesti AS töö nr RBDTD-EE-DS2-DPS2_GRK_OR0350

Kangru liiklussõlme ja Rail Balticut ületavate viaduktide ehitustööd (OR0350)

Koostaja:

OÜ Kirjanurk